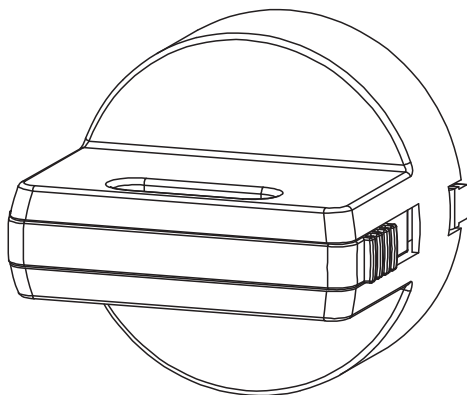


INSTRUCTIONS FOR USE, NÁVOD K POUŽITÍ

HAND DRIVE LEVER
PÁKA RUČNÍHO POHONU

RP-BC-CP10
RP-BC-CP20
RP-BC-CP21

1

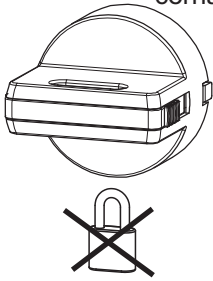


Installation, service and maintenance of the electrical equipment may be carried out by an authorized person only.

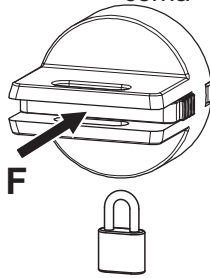
Montáž, obsluhu a údržbu smí provádět jen osoba s odpovídající elektrotechnickou kvalifikací.

2

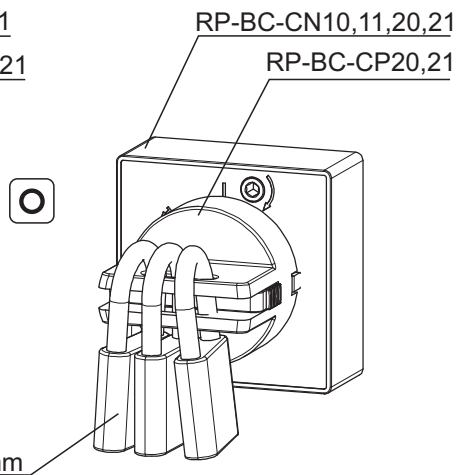
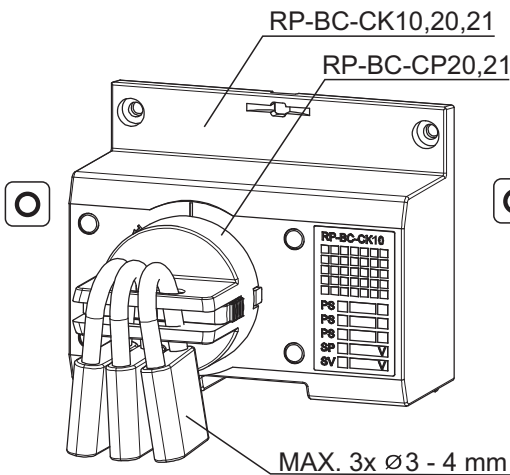
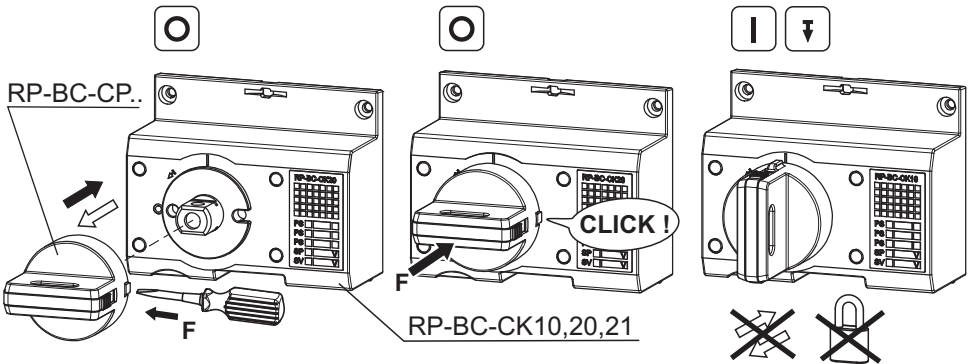
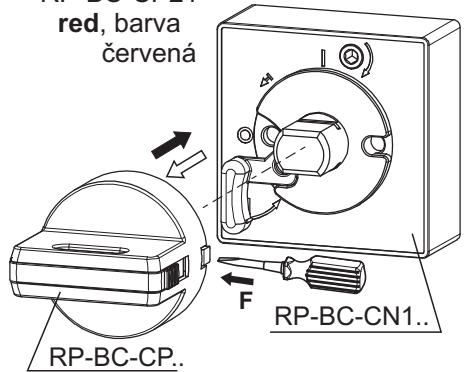
RP-BC-CP10
black, barva
černá



RP-BC-CP20
black, barva
černá



RP-BC-CP21
red, barva
červená

**3**

Only materials which have low adverse environmental impact and which do not contain dangerous substances as specified in ROHS directive have been used in the product.

Ve výrobku jsou použity materiály s nízkým negativním dopadem na životní prostředí, které neobsahují zakázané nebezpečné látky dle ROHS.

OEZ▲

ESPAÑOL

SLOVENSKY

ПО-РУССКИ

PO POLSKU

DEUTSCH

RP-BC-CP10
RP-BC-CP20
RP-BC-CP21

OEZ▲

ENGLISH

ČESKY

INSTRUCTIONS FOR USE, NÁVOD K POUŽITÍ

HAND DRIVE LEVER
PÁKA RUČNÍHO POHONU

RP-BC-CP10
RP-BC-CP20
RP-BC-CP21

1



Installation, service and maintenance of the electrical equipment may be carried out by an authorized person only.

Montáž, obsluhu a údržbu smí provádět jen osoba s odpovídající elektrotechnickou kvalifikací.

991097d Z00

Návod k použitiu		SLOVENSKY
Páka ručného pohonu - RP-BC-CP10, RP-BC-CP20, RP-BC-CP21		
1	Montáž, obsluhu a údržbu môže vykonávať iba osoba s odpovedajúcou elektrotechnickou kvalifikáciou.	
2	RP-BC-CP10 farba čierna RP-BC-CP20 farba čierna RP-BC-CP21 farba červená	
3	Vo výrobku sú použité materiály s nízkym negatívnym dopadom na životné prostredie, ktoré neobsahuje zakázané latky podľa ROHS.	
Инструкция по эксплуатации		ПО-РУССКИ
Рычаг ручного привода - RP-BC-CP10, RP-BC-CP20, RP-BC-CP21		
1	Установку, обслуживание и уход может проводить только лицо с соответствующей электротехнической квалификацией.	
2	RP-BC-CP10 черный цвет RP-BC-CP20 черный цвет RP-BC-CP21 красный цвет	
3	В изделии применены материалы с малым негативным влиянием на окружающую среду, которые не содержат запрещенные опасные вещества, указанные в директиве ROHS.	
Instrukcja obsługi		PO POLSKU
Dźwignia napędu ręcznego - RP-BC-CP10, RP-BC-CP20, RP-BC-CP21		
1	Montaż, obsługę i konserwację wykonywać może wyłącznie odpowiednio wykwalifikowana osoby z branży elektrotechnicznej.	
2	RP-BC-CP10 farba czarna RP-BC-CP20 farba czarna RP-BC-CP21 farba czerwona	
3	W wyrobie zastosowane zostały materiały z niskim negatywnym oddziaływaniem na środowisko naturalne, które nie zawierają zakazanych niebezpiecznych substancji zgodnie z ROHS.	
Gebrauchsanweisung		DEUTSCH
Hebel des Handantriebes - RP-BC-CP10, RP-BC-CP20, RP-BC-CP21		
1	Die Montage, die Bedienung und Instandhaltung kann nur der Arbeiter mit der entsprechenden elektrotechnischen Qualifikation verrichten.	
2	RP-BC-CP10 schwarz RP-BC-CP20 schwarz RP-BC-CP21 rot	
3	Für das Erzeugnis werden Stoffe mit niedrigen negativen Umweltauswirkungen angewandt, die keine verbotenen gefährlichen Stoffe nach ROHS enthalten.	
Instrucciones de uso		ESPAÑOL
Palanca del accionamiento manual - RP-BC-CP10, RP-BC-CP20, RP-BC-CP21		
1	El montaje, servicio y mantenimiento puede realizar únicamente la persona con la cualificación electrotécnica correspondiente.	
2	RP-BC-CP10 Color negro RP-BC-CP20 Color negro RP-BC-CP21 Color rojo	
3	En el producto están usados los materiales que tienen incidencia negativa baja al medio ambiente, que no incluyen las materias peligrosas prohibidas según ROHS.	